

[rPat...entino per Windows](#) da oggi è disponibile anche in versione portatile, eseguibile da pendrive (= "chiavetta") USB. E' possibile esercitarsi su qualunque computer dotato di Windows XP o Vista, e salvare i propri risultati senza lasciare tracce sul PC "ospite".

Il programma viene fornito completo del software "lanciatore" **WinPenPack** che consente di farlo partire da un comodo menù che si rende disponibile automaticamente, una volta inserita la chiavetta.

Nella sezione [Download](#) di questo sito è disponibile il [pacchetto ZIP](#). Vediamo come utilizzarlo.

### Operazioni preliminari

**Scaricare** il file [rpatno30315bport100.zip](#) e salvarlo in un luogo qualsiasi, anche sul desktop.

Inserire la propria **pendrive** e attendere che sia riconosciuta dal sistema, dopo di che verificare quale lettera sia assegnata al "dispositivo rimovibile" (ad esempio E:).

### Avviare l'estrazione

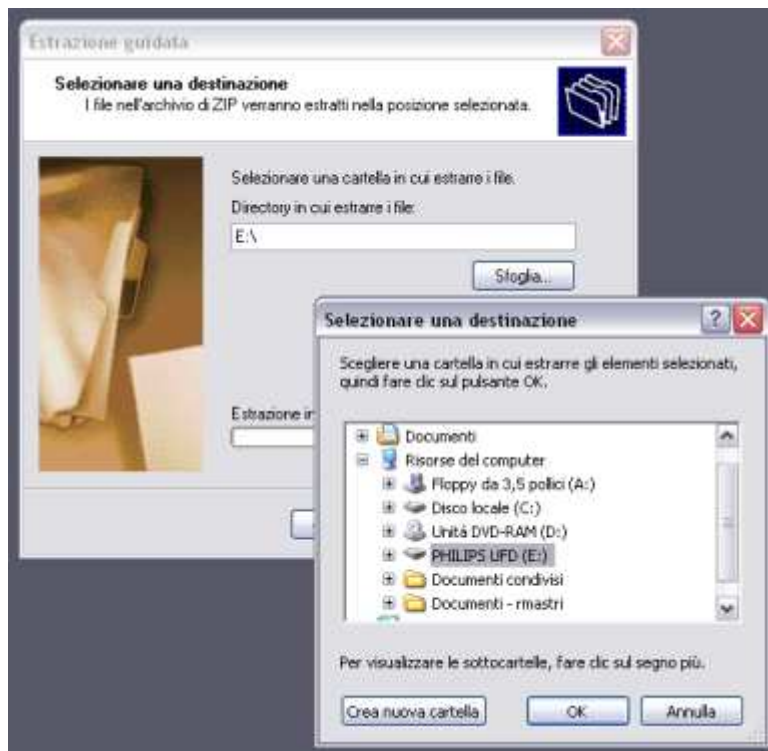
Per utilizzare il file ZIP non occorre disporre di un apposito software, Windows (dalla versione XP) comprende già un gestore di "cartelle compresse" in grado di svolgere le funzioni qui richieste (naturalmente le operazioni che seguono, se si preferisce, possono essere svolte con WinZip o altri programmi analoghi).

Fare click con il **bottono destro** del mouse sull'icona del file scaricato, nel menù di contesto selezionare la voce "Estrai tutto...".



Si avvierà la procedura di "**Estrazione guidata cartelle compresse**". Fare click sul pulsante "Avanti".

La procedura richiederà di indicare una **destinazione**; fare click sul pulsante "Sfogliare", selezionare nelle "Risorse del computer" il proprio dispositivo USB (in questo caso contraddistinto dalla lettera "E:") e confermare con "OK."



**Nota:** è importante che si effettui l'estrazione nella "radice" della chiavetta USB, piuttosto che in un'altra cartella; in caso contrario non si attiverà l'avvio automatico del menu all'inserimento del dispositivo. **Non è necessario che la chiavetta sia vuota**, altri file eventualmente presenti non saranno modificati.

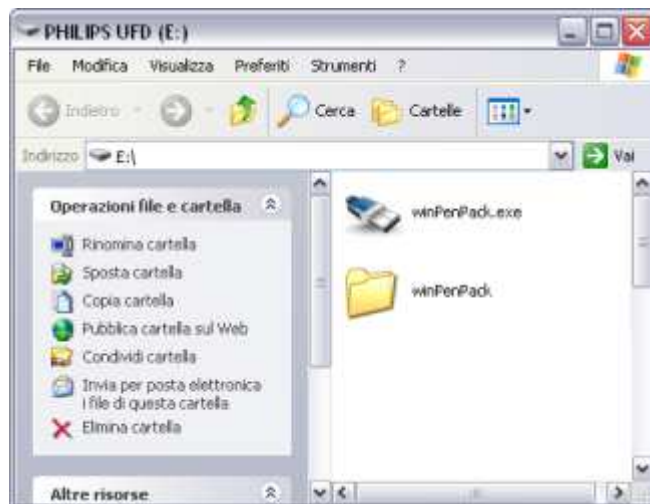
### Completamento dell'estrazione

Fare click su "Avanti". Inizierà l'estrazione dei file nel dispositivo USB. L'operazione potrebbe richiedere **un certo tempo** (tenere presente che la velocità di scrittura su pendrive è sensibilmente minore di quella su hard disk); sarà comunque possibile seguirne l'andamento attraverso l'apposito indicatore.



La procedura segnalerà il termine dell'operazione. Lasciare spuntata la casella "**Mostra file estratti**" e fare click su "Fine".

Immediatamente si aprirà una finestra con il **contenuto della chiavetta**. Se non erano già presenti altri dati vi appariranno un programma, winPenPack.exe, il "lanciatore" del menù di avvio di applicazioni portatili e una cartella, con lo stesso nome "winPenPack".



### Primo avvio di rPat...entino portable

Fare doppio click sull'icona con la chiavetta (questa operazione è necessaria solo la prima volta, in seguito, se non si è disattivato l'autorun dei programmi sui dispositivi removibili, basterà inserire la pendrive). L'icona della chiavetta comparirà sulla **barra delle applicazioni**, a destra, nei pressi dell'orologio, e contemporaneamente si aprirà la finestra di **WinPenPack**.



Fare click sull'icona di **rPat...entino** per avviare l'applicazione portatile.

La finestra di WinPenPack potrà anche essere chiusa; in seguito per avviare rPat...entino sarà sufficiente fare click sull'icona con la chiavetta nella barra delle applicazioni per visualizzare un menu.

### Altre informazioni utili

- La versione portabile di rPat...entino funziona esattamente come quella installabile. E' possibile **attivare il salvataggio** dei risultati selezionando dal menù "Opzioni": "Attiva salvataggio dati utente" ed inserendo un proprio nome utente. I dati saranno salvati sulla chiavetta e conservati tra una sessione e l'altra anche se effettuata su un diverso computer.
- Il lanciatore WinPenPack può essere usato per avviare da chiavette **altre applicazioni portatili**, per informazioni, visitare il sito: [www.winpenpack.com](http://www.winpenpack.com)
- rPat...entino Portable può essere utilizzato con **lanciatori diversi** da "winPenPack" o anche inserito direttamente nella chiavetta. Se non si vuole installare WinPenPack sulla chiavetta effettuare l'estrazione dell'archivio ZIP in una cartella temporanea, e poi copiare sulla pendrive soltanto la cartella "rpatentino" che si trova all'interno della directory "Bin" a sua volta contenuta nella cartella "WinPenPack". Per avviare rPat...entino direttamente fare doppio click sul file wrpat.exe. **Attenzione:** non alterare il contenuto della cartella "rpatentino", altrimenti il programma potrebbe cessare di funzionare correttamente.
- rPat...entino Portable può essere eseguito anche su computer dotati di **Windows 2000 e Millennium Edition** (le versioni precedenti di Windows non dispongono di drive per le chiavette USB) a condizione che si installi sulla pendrive (nella cartella WinPenPack/Bin/rpatentino e non altrove) il modulo runtime per Visual Basic 6.0 che può essere scaricato dal [sito di Microsoft](http://www.microsoft.com).